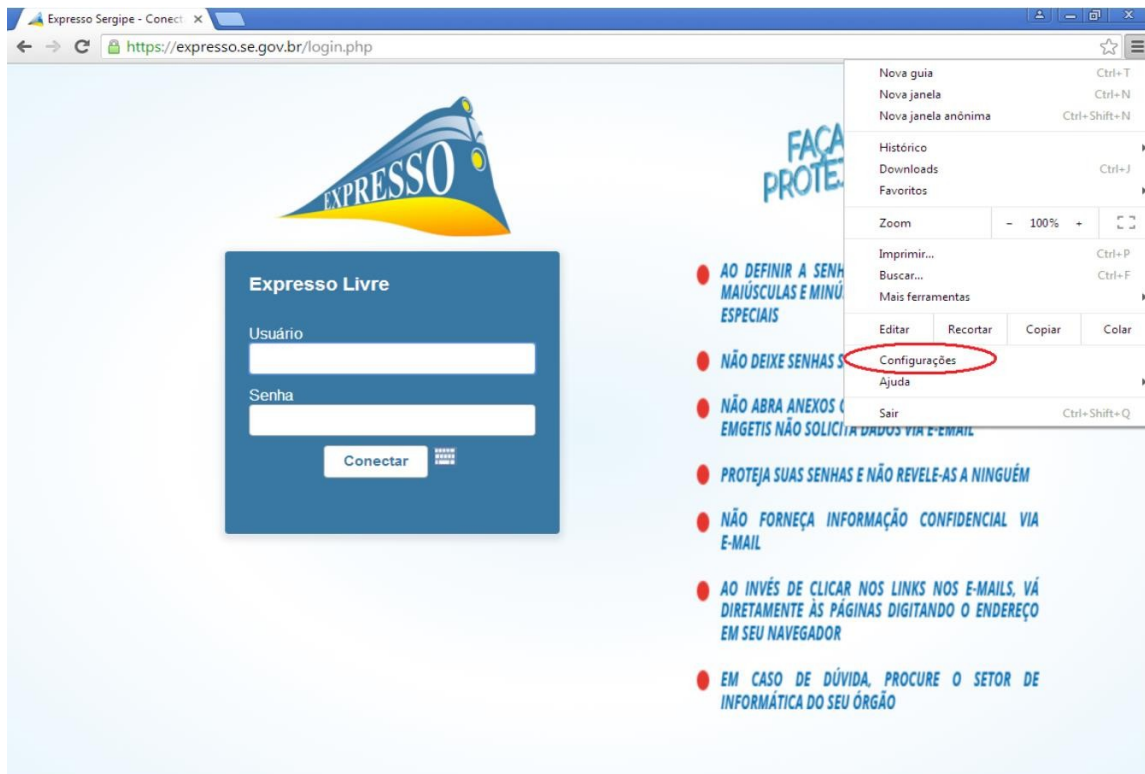


Configuração de exceção para proxy dos browsers Google Chrome e Mozilla Firefox

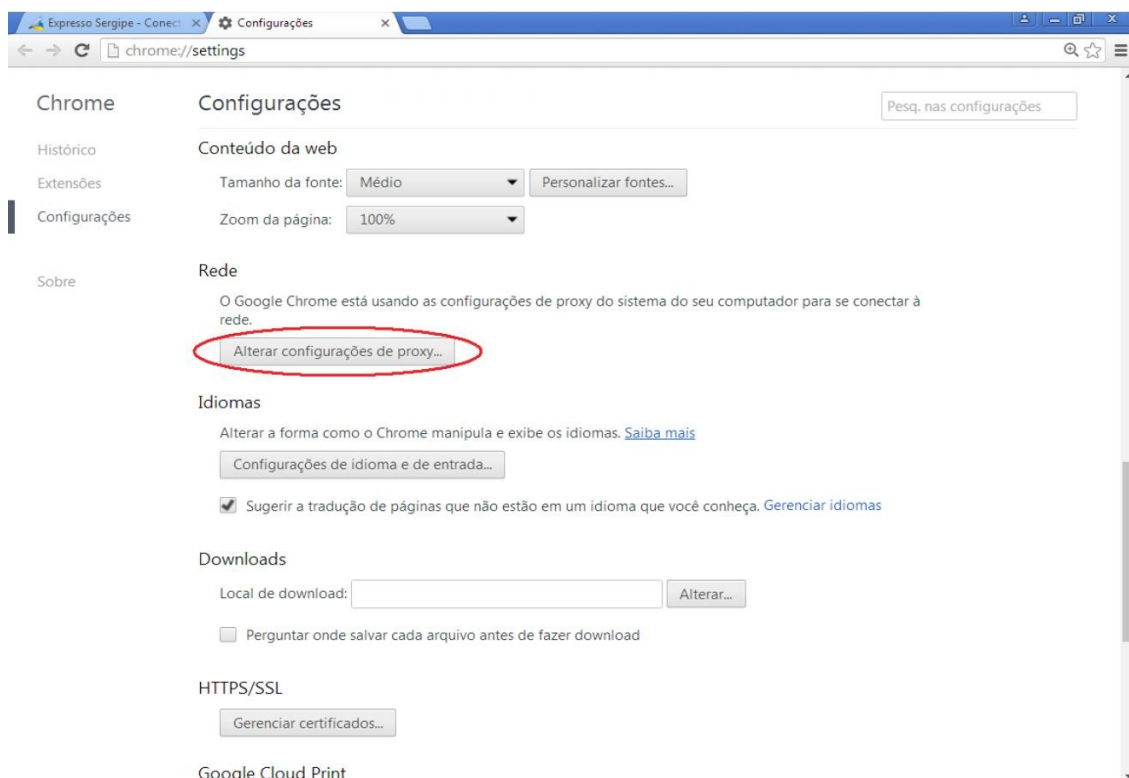
Expresso Livre e E-Doc

Google Chrome

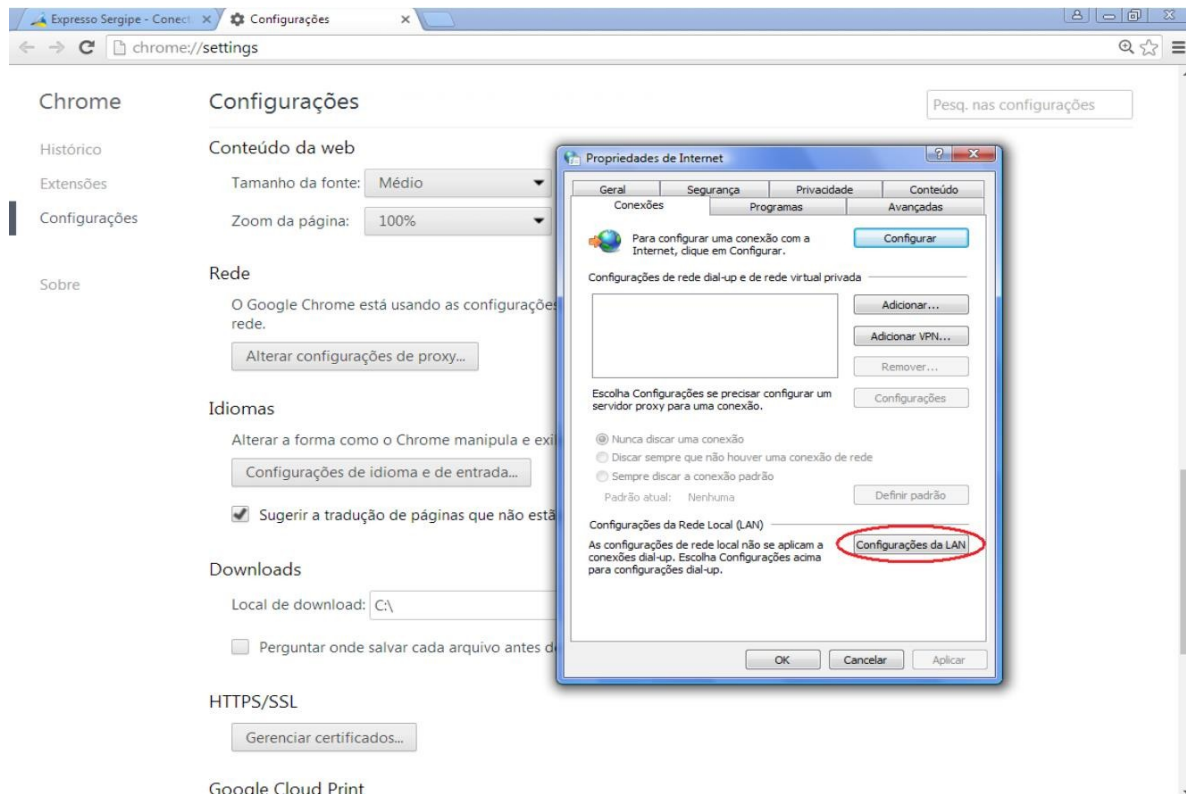
1. Acesse o menu de opções e clique em “Configurações”.



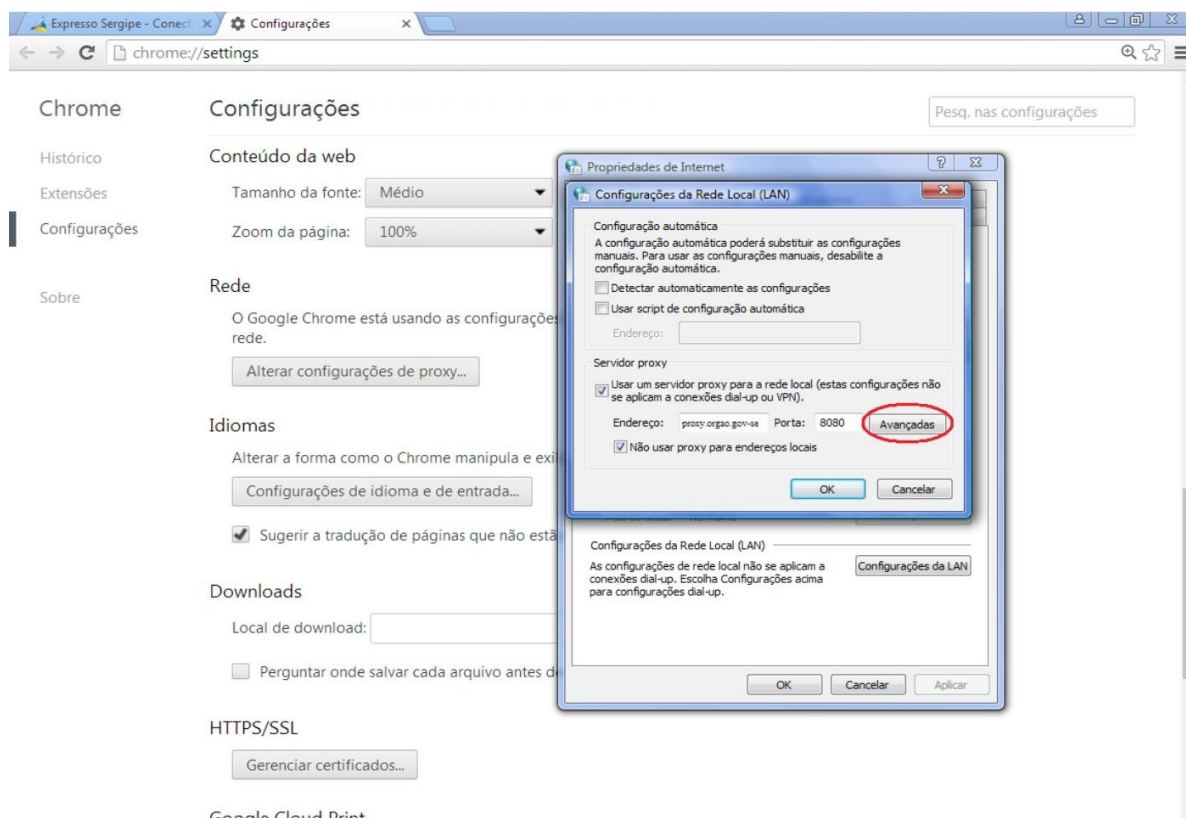
2. Na aba de “Configurações”, clique no botão “Alterar configurações de proxy...”.



3. Na janela “Propriedades da Internet”, clique no botão “Configurações da LAN”.

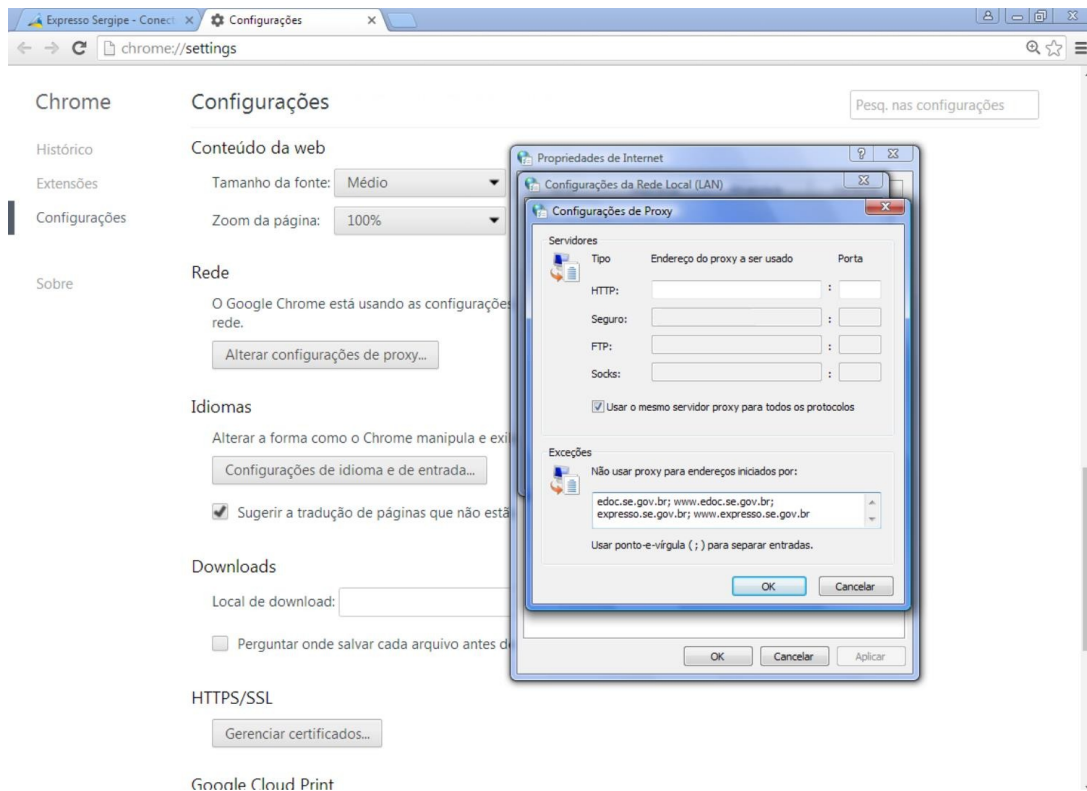


4. Na janela “Configurações da Rede Local (LAN)”, clique no botão “Avançadas”:



OBS: Informe o proxy referente ao seu órgão, por exemplo, no caso da Emgetis: proxy.emgetis.gov-se

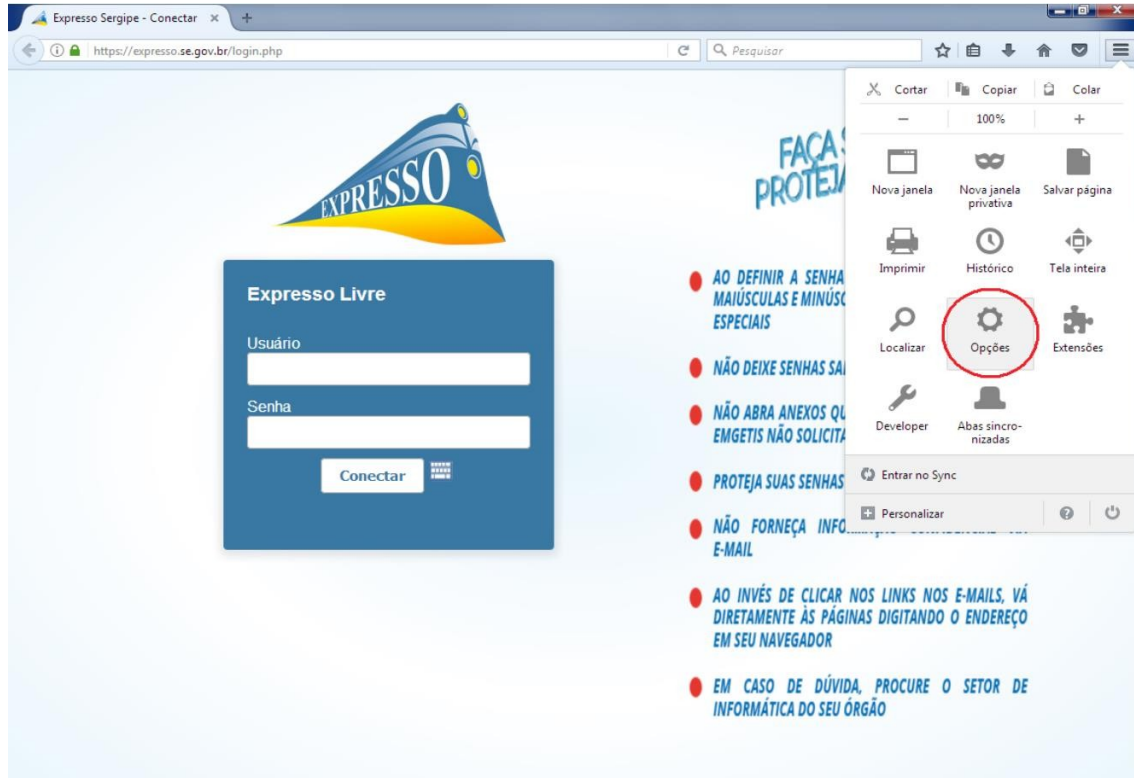
5. Na janela “Configurações de Proxy”, no textbox “Exceções”, informe as urls:
edoc.se.gov.br; expresso.se.gov.br



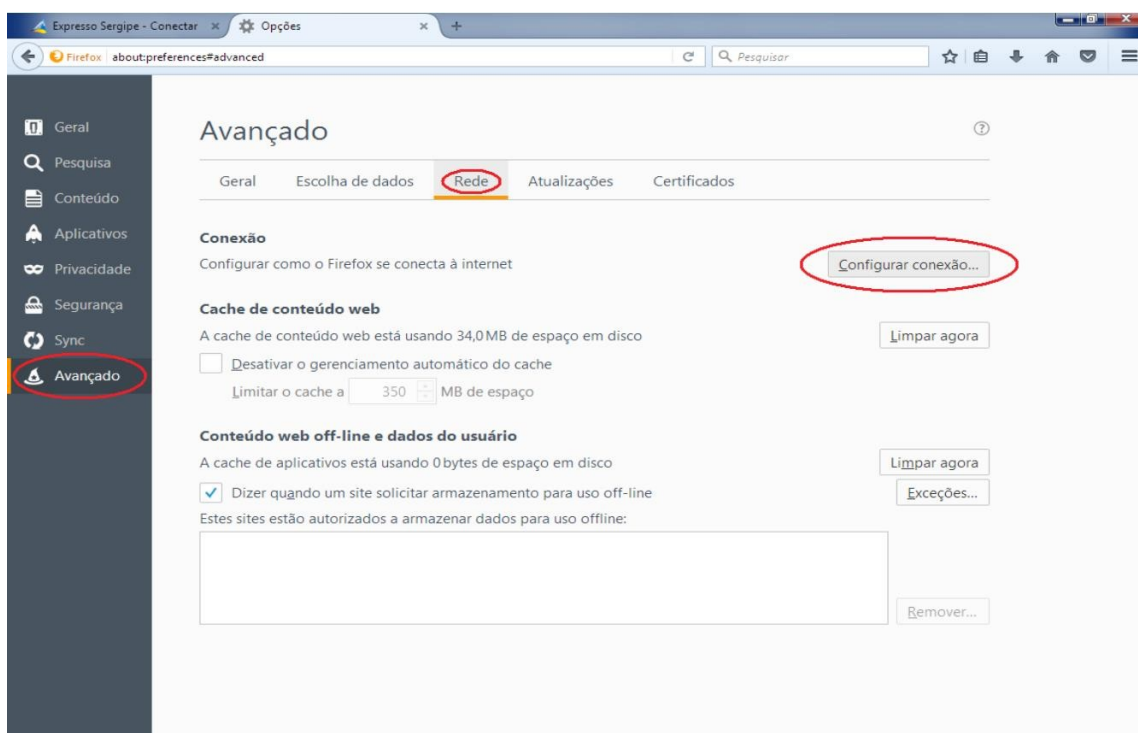
IMPORTANTE: Após efetuar os procedimentos, limpar o cache do navegador e atualizar a página a ser acessada teclando F5 ou Ctrl + R.

Mozilla Firefox

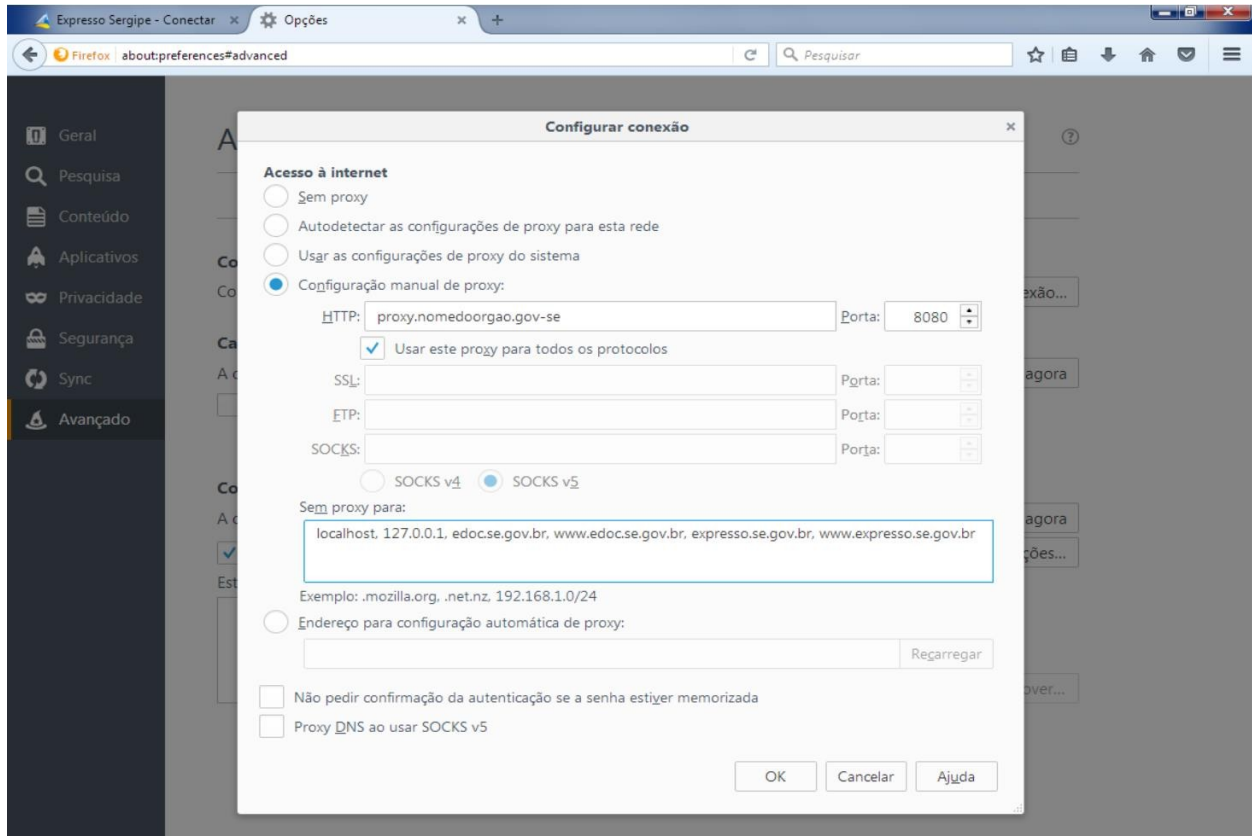
1. Acesse o menu de opções e em “Opções”.



2. Acesse a aba “Opções”, acesse a guia “Avançado → aba “Rede” → “Configurar conexão...””.



3. Na janela “Configurar conexão”, informe as urls: edoc.se.gov.br, expresso.se.gov.br



OBS: Informe o proxy referente ao seu órgão, por exemplo, no caso da Emgetis: proxy.emgetis.gov-se

IMPORTANTE: Após efetuar os procedimentos, limpar o cache do navegador e atualizar a página a ser acessada teclando F5 ou Ctrl + R.